

Pourquoi faut-il conserver la biodiversité?

L'incroyable diversité de formes de vie sur la Terre fournit différents services écosystémiques essentiels, tels que la production alimentaire et de médicaments, la protection contre les inondations et la sécheresse, ou la capacité pour s'adapter au changement climatique. Sa perte représente des coûts énormes pour la société, très supérieurs à ceux qui sont nécessaires pour sa conservation.

L'Union européenne mise notamment sur **Le Réseau Natura 2000** pour conserver la biodiversité. Il s'agit du plus grand réseau d'aires protégées de la planète et représente presque un cinquième de la surface terrestre communautaire.

Son but est de contribuer à garantir la survie et la conservation à long terme des habitats naturels et de la flore et faune sauvages dans le territoire de l'Union européenne, tout en contribuant à stopper la perte de biodiversité et à la durabilité de la vie humaine et ses activités.

Il est constitué de deux types d'espaces protégés:

- Les **Zones Spéciales de Conservation (ZSC)**, qui abritent des types d'habitats naturels ou des espèces d'intérêt à l'échelle de l'Union européenne. La constitution d'une ZSC se fait à partir des **Sites d'Intérêt Communautaire (SIC)** une fois que leurs instruments de gestion et conservation sont approuvés.
- Les **Zones de Protection Spéciale (ZPS)**, qui abritent les espèces d'oiseaux sauvages à conserver dans le cadre de l'Union européenne.

Pour en savoir plus

Le Réseau Natura 2000:

https://www.miteco.gob.es/es/biodiversidad/temas/espacios-prottegidos/red-natura-2000/rn_espana.html

Système de Reconnaissance de la Durabilité du Tourisme axé sur la nature dans le Réseau Natura 2000:

https://www.miteco.gob.es/es/biodiversidad/temas/conservacion-de-la-biodiversidad/conservacion-de-la-biodiversidad-en-espana/cb_esp_plan_sect_turismo_n2k.html

Club de l'Écotourisme en Espagne:

soyecoturista.com

Tourisme Cantabria:

<https://turismodecantabria.com/disfrutala/naturaleza>

Région de Liébana: <https://www.liebana.com>

Parc National des Pics d'Europe:

<https://parquenacionalpicoseuropa.es/>



Système de Reconnaissance de la Durabilité du Tourisme axé sur la Nature dans le Réseau Natura 2000



LIÉBANA (ES1300001)

Zone de protection spéciale (ZPS) pour les oiseaux





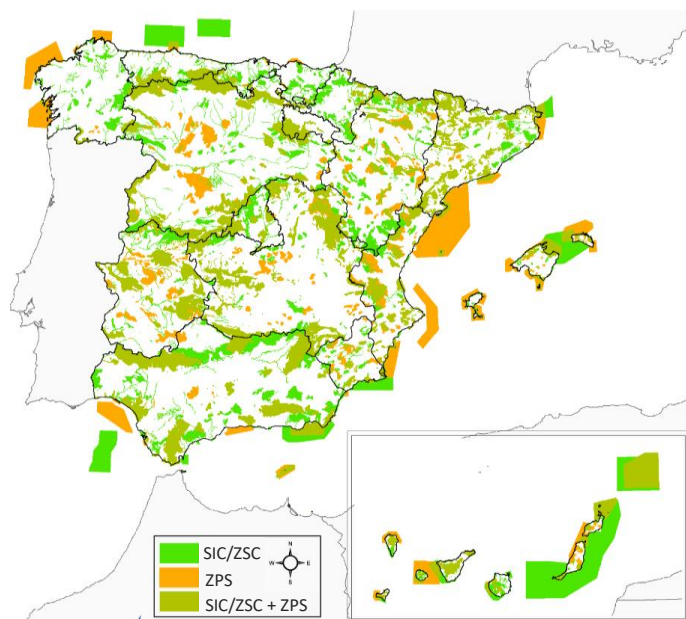
Le Réseau Natura 2000 en Espagne

Grâce à sa riche biodiversité, l'Espagne est le pays de l'UE avec la plus grande Surface du Réseau Natura 2000, avec 17% du total.

Cela est dû au fait que l'Espagne compte les niveaux les plus élevés de biodiversité de l'Europe: 30% des espèces de flore et faune et 51% des types d'Habitat d'Intérêt Communautaire, en plus de 65% des oiseaux du continent.

En Espagne on compte 1.861 sites du Réseau Natura 2000 déclarés (1.475 SIC/ZEC et 658 ZPS)* qui représentent plus de 27% de la surface terrestre espagnole y près de 9% de nos eaux marines.

* Données mises à jour en janvier 2024.



Système de Reconnaissance de la Durabilité du Tourisme axé sur la nature dans le Réseau Natura 2000

Les espaces Natura 2000 marquent la différence par le fait qu'ils ont réussi à intégrer la durabilité et la conservation des valeurs naturelles d'intérêt communautaire dans la gestion de leur usage public, de même que les entreprises touristiques qui respectent lesdites exigences de gestion, tout en contribuant à leur conservation d'une manière pratique.

Cela repose sur la coopération entre les entrepreneurs touristiques et les gestionnaires des espaces Natura 2000 opérant dans le même environnement, ce qui permet:

- D'un côté, aux entrepreneurs, de recevoir formation spécifique sur les valeurs et les objectifs de conservation de l'espace Natura 2000. Cela permet de configurer leur activité autour de la durabilité, tout en garantissant la conservation des ressources qui représentent leur subsistance, et en même temps de mieux transmettre leur valeur à leurs clients.
- Aux visiteurs, d'avoir une meilleure expérience basée sur la connaissance des valeurs naturelles, qui est le but de la visite, et la satisfaction de contribuer à leur conservation tout en ayant toutes les garanties de durabilité.
- D'un autre, aux gestionnaires des espaces, d'améliorer la gestion de leur usage public et d'être certains que l'activité de tourisme dans la nature qui se déroule dans leur espace Natura 2000 est compatible avec un état de conservation favorable aux valeurs naturelles et qui contribue à un développement durable de la zone.

ZPS Liébana (ES1300001)



La ZSC de Liébana se caractérise par ses montagnes au relief accidenté, fruit de processus géologiques qui, combinés aux conditions microclimatiques liées à la complexité physique et aux activités humaines traditionnelles, permettent aujourd'hui à cette comarque d'abriter une biodiversité débordante et de bénéficier de patrimoines ethnographique et culturel uniques. Au détour d'un sentier, les rochers et les grandes forêts autochtones (hêtraies, chênaies de tous types [de chênes communs, de chênes verts et de chênes-lièges] qu'abrite cette ZSC laissent place à des formations végétales, alpages, prés, vallées et cours d'eaux de tous types, qui complètent ce cadre dans lequel l'activité humaine, modeluse des paysages, offre de nombreuses occasions de préservation de la nature et d'utilisation durable de ses ressources.

Cette ZSC dispose d'une trentaine d'habitats d'intérêt communautaire et abrite de nombreuses espèces animales et végétales protégées et menacées, comme l'espèce endémique *Aster pyrenaicus*, ou l'ours brun des Pyrénées.

Cette ZSC dispose d'une offre variée d'installations et d'activités d'usage public, telles que : Le Centre des visiteurs du parc national des Pics d'Europe (Sotama, Cillorigo de Liébana) ou la Maison de la nature à Pesaguero.

